

Projet : 15.13.30
Foyer de Bouleyres (Assain. distrib.eau) - Bulle
Objet : Assainissement des conduites de distribution d'eau
PG

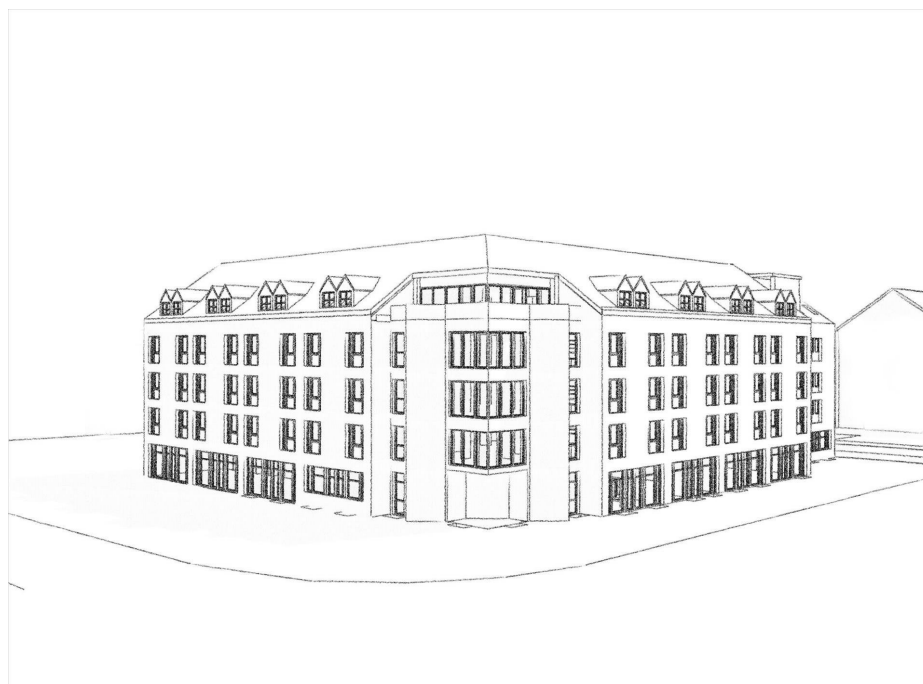
Maître d'ouvrage: Commune de Bulle, Grand-Rue 7, 1630 Bulle

Architecte: Atelier d'Architecture A3 SA, Rue de l'Etang 12, 1630 Bulle 2

Direction des travaux: Atelier d'Architecture A3 SA, Rue de l'Etang 12, 1630 Bulle 2

Devis provisoire - Option A

Devis original - Option A



Lieu, date
Le maître d'ouvrage

Lieu, date
L'architecte

Lieu, date
La direction des travaux

ATELIER D'ARCHITECTURE A3 SA

Rue de l'Etang 12
Case postale 2251
1630 Bulle 2

T. 026 919 85 66
F. 026 919 85 60
info@atelier-a3.ch

MINERGIE®

CECB®
EXPERT
CERTIFICAT ENERGÉTIQUE CANTONAL DES BÂTIMENTS



Devis provisoire - Option A

Récapitulation par groupes principaux **TVA excl.**

CFC	Désignation	Devis original	TVA Fr.	Devis original TVA incl.
1	Travaux préparatoires	414'870	31'946	446'816
2	Bâtiment	4'133'925	318'313	4'452'238
4	Aménagements extérieurs	30'000	2'310	32'310
5	Frais secondaires et comptes d'attente	2'295'000	22'715	2'317'715
Total Fr.		6'873'795	375'284	7'249'079

Devis provisoire - Option A

Impression détaillée TVA excl.

CFC	Désignation	Devis original	TVA Fr.	Devis original TVA incl.
1	Travaux préparatoires	414'870	31'946	446'816
10	Relevés, études géotechniques	930	72	1'002
109	Etude désamiantage <i>Selon offre de J. Monferini SA datant du 25.03.2019</i>	930	72	1'002
11	Déblaiement, préparation du terrain	338'390	26'057	364'447
112	Démontage Lot 1 38'000 Lot 2 15'020 Lot 3 <i>Selon devis estimatif de Duchein</i>	53'020	4'083	57'103
113	Assainissement de sites contaminés <i>Annonce des travaux auprès des autorités compétentes (canton, communes) et de la SUVA</i> 1 p 350.00 350 <i>Etablissement du Plan de Retrait et Confinement (PRC) inclus bilan aéraulique</i> 1 p 300.00 300 <i>Transport et mise à dispositoin des installations nécessaires pour toute la durée des travaux d'assainissement y compris équipements individuels et consommables (inclus pose et repli)</i> 1 p 13'900.00 13'900 <i>Mise en place et démontage d'un confinement avec des feuilles de polyane de 200 microns, des lambourdes, protection des éléments non-décontaminables et non-démontables avant assainissement, obturation des ouvertures et création d'amenée d'air</i> 85 p 720.00 61'200 <i>Fourniture, mise en place et retrait d'un SAS personnel à 4 compartiments avec deux douches, du chauffe-eau et de l'unité de filtration, y compris branchement de l'alimentation en eau et raccordement des rejets filtrés aux eaux usées.</i> 85 p 150.00 12'750 <i>Fourniture, mise en place et retrait d'appareils de ventilation pouvant assurer un renouvellement d'air selon les exigences de la CFST 6503 et une dépression de -20 Pa (-10 Pa pendant les pauses), y compris contrôleur de dépression avec système d'alarme et GSM.</i> 85 p 250.00 21'250 <i>Dépose en confinement de la colle de faïence aux murs (env.19m2 / salle de bain) par piquage et ponçage avec humidification et aspiration à la source au moyen d'un aspirateur industriel de classe H. Nettoyage, mise en sac et évacuation des déchets (décharge type E)</i> 1'615 m2 72.00 116'280 <i>Elimination des déchets contenant de l'amiante ou non décontaminables, selon l'OMoD (décharge type E) inclus stockage, transport et taxes</i> 890 t 36.00 32'040 <i>Mesures libératoires obligatoires du taux de fibre</i>	285'370	21'974	307'344

CFC	Désignation	Devis original	TVA Fr.	Devis original TVA incl.
	<i>d'amiante dans l'air, selon la norme VDI 3492, analyse du filtre en microscopie électronique à balayage, établissement d'un rapport écrit du résultat en fibre par m3 d'air.</i> 42 p 650.00 27'300 <i>Selon devis estimatif de Fridésam</i>			
12	Protections, aménagements provisoires	34'550	2'660	37'210
121	Protection d'ouvrages et aménagements existants <i>Protections horizontales : Fourniture et pose de nattes de protection de sol, y.c. dépose et évacuation après travaux</i> 35*5 m2 5.00 875 <i>Protections horizontales : Supplément (PV) sur protection de sol pour doublage avec panneaux de coffrage usagés</i> 35*5 m2 18.00 3'150 <i>Protections verticales : Exécution de cage anti-poussière au moyen de lambourdes, feuille PE, scotch et bandes de rive, pour hauteur jusqu'à 2.5 mètres, y.c. dépose et évacuation après travaux</i> 77*5 m2 35.00 13'475 <i>Protections verticales : Supplément (PV) pour doublage de la cage anti-poussière pour exécution d'une paroi de fermeture au moyen de châssis, panneaux de coffrage, feuille PE, scotch et bande de rive pour hauteur jusqu'à 2.5 mètres, y.c. dépose et évacuation après travaux</i> 77*5 m2 30.00 11'550 <i>Protections verticales : Fourniture et pose d'une porte provisoire anti-poussière, non-tissées, avec ouverture à fermeture éclair, dimensions 2.20 x 1.10 mètres</i> 10 p 50.00 500 <i>Divers</i> 1 p 5'000.00 5'000 <i>Selon devis estimatif de J. Monferini SA</i>	34'550	2'660	37'210
13	Installations de chantier en commun	26'000	2'002	28'002
135	Installations provisoires Lot 1 13'000 Lot 2 10'400 Lot 3 2'600 <i>Selon devis estimatif de Duchein</i>	26'000	2'002	28'002
138	Tri des déchets de chantier <i>Compris au sein des différents CFC</i>		
14	Adaptation de bâtiments existants	15'000	1'155	16'155
145	Installations sanitaires Lot 1 5'000 Lot 2 5'000 Lot 3 5'000 <i>Selon devis estimatif de Duchein</i>	15'000	1'155	16'155

CFC	Désignation	Devis original	TVA Fr.	Devis original TVA incl.
2	Bâtiment	4'133'925	318'313	4'452'238
21	Gros oeuvre 1	516'911	39'802	556'713
211	Travaux de l'entreprise de maçonnerie	411'780	31'707	443'487
211.0	Installations de chantier <i>Installation de chantier</i>	19'930	1'535	21'465
	1 gl 19'930.00 19'930 Selon devis estimatif de J. Monferini SA			
211.1	Démolition <i>Rez-de-chaussée</i>	134'580	10'363	144'943
	1 gl 9'192.00 9'192 <i>Etage 01</i>			
	1 gl 28'694.00 28'694 <i>Etage 02</i>			
	1 gl 32'165.00 32'165 <i>Etage 03</i>			
	1 gl 33'290.00 33'290 <i>Combles</i>			
	1 gl 31'239.00 31'239 Selon devis estimatif de J. Monferini SA			
211.3	Monte-charge pour personnes et matériaux <i>Transports aller-retour, 11 montages et 11 démontages (1x par colonne)</i>	120'625	9'288	129'913
	2.5 gl 48'250.00 120'625 Selon devis estimatif pour un immeuble à Bulle de J. Monferini SA			
211.4	Travaux de forages <i>Installation de carottage, déplacement et apport du matériel (aller et retour)</i>	79'175	6'096	85'271
	10 p 220.00 2'200 <i>Mise en place, déplacement, fixation et enlèvement des engins de forages</i>			
	380 p 35.00 13'300 <i>Supplément pour dispositif de collecte des eaux de refroidissement et évacuation par aspiration</i>			
	390 p 65.00 25'350 <i>Forage vertical : DN 80 mm</i>			
	180 p 90.00 16'200 <i>Forage vertical : DN 150 mm</i>			
	120 p 115.00 13'800 <i>Forage horizontal : DN 80 mm</i>			
	60 p 75.00 4'500 <i>Forage horizontal : DN 150 mm</i>			
	30 p 95.00 2'850 <i>Evacuation des carottes en décharge DCMI</i>			
	390 p 2.50 975 Selon devis estimatif de J. Monferini SA			
211.6	Maçonnerie <i>Fermeture des gaines techniques avec briques</i>	57'470	4'425	61'895
	1 gl 27'440.00 27'440 <i>Rhabillages et garnissage anti-feu</i>			
	1 gl 15'015.00 15'015 <i>Divers rhabillages au mortier</i>			
	1 gl 5'005.00 5'005 <i>Coffrage et bétonnage d'anciens passages</i>			
	1 gl 10'010.00 10'010 Selon devis estimatif de J. Monferini SA			
215	Construction légère préfabriquée	105'131	8'095	113'226

CFC	Désignation	Devis original	TVA Fr.	Devis original TVA incl.
215.1	Echafaudages Montage en 20 étapes 1 gl 105'130.50 105'131 Montage en 1 étape gl 83'402.50 Selon devis estimatif de Roth Echafaudages	105'131	8'095	113'226
22	Gros oeuvre 2	707'317	54'463	761'780
221	Fenêtres, portes extérieures	554'685	42'711	597'396
221.1	Fenêtres en bois-métal Rez : 800 x 2650 mm 1 p 2'044.00 2'044 Rez : 1800 x 2650 mm 1 p 2'866.00 2'866 Rez : 800 x 2650 mm 8 p 2'599.00 20'792 Rez : 800 x 2650 mm 8 p 2'412.00 19'296 Rez : 1720 x 2650 mm 8 p 2'593.00 20'744 Rez : 1720 x 2650 mm 8 p 2'593.00 20'744 Rez : 800 x 1750 mm 5 p 1'999.00 9'995 Rez : 800 x 1750 mm 5 p 1'869.00 9'345 Rez : 1720 x 1750 mm 5 p 1'823.00 9'115 Rez : 1720 x 1750 mm 5 p 1'823.00 9'115 Rez : 1000 x 2650 mm 2 p 2'027.00 4'054 Rez : 1000 x 2650 mm 2 p 2'027.00 4'054 Rez : 1900 x 2650 mm 1 p 3'018.00 3'018 Combles : 1800 x 2070 mm 2 p 2'727.00 5'454 Combles : 3450 x 2070 mm 2 p 3'613.00 7'226 Etages 1 - 2 - 3 : 800 x 2070 mm 8 p 1'316.00 10'528 Etages 1 - 2 - 3 : 1800 x 2070 mm 8 p 2'343.00 18'744 Etages 1 - 2 - 3 : 1900 x 2070 mm 25 p 2'648.00 66'200 Etages 1 - 2 - 3 : 1700 x 2070 mm 66 p 2'298.00 151'668 Etages 1 - 2 - 3 : 1000 x 2070 mm 6 p 1'478.00 8'868 Etages 1 - 2 - 3 : 1000 x 2070 mm 6 p 1'478.00 8'868 Etages 1 - 2 - 3 : 700 x 2070 mm 3 p 1'254.00 3'762 Etages 1 - 2 - 3 : 700 x 2070 mm 3 p 1'254.00 3'762 Etages 1 - 2 - 3 : 1900 x 1070 mm 1 p 1'716.00 1'716 Etages 1 - 2 - 3 : 1200 x 1000 mm 20 p 1'013.00 20'260 Accessoires + Compléments 1 p 112'447.00 112'447	554'685	42'711	597'396

CFC	Désignation	Devis original	TVA Fr.	Devis original TVA incl.
	<i>Selon devis estimatif de Favorol Papaux SA</i>			
222	Ferblanterie <i>Compris dans CFC 224</i>		
224	Couverture	25'122	1'934	27'056
224.2	Vitrages de toits en pente <i>Installation de chantier</i>	25'122	1'934	27'056
	1 gl 1'000.00 1'000			
	Démontage et évacuation de fenêtre de toit			
	14 p 100.00 1'400			
	Fenêtre de toit en pente (y.c. garniture et recouvrement chassis)			
	14 p 1'488.00 20'832			
	Plus-value pour fenêtre à triple vitrage			
	14 p 135.00 1'890			
	Store extérieur			
	p 837.00			
	Store intérieur			
	p 172.00			
	<i>Selon devis estimatif de Staremborg SA</i>			
225	Etanchéités et isolations spéciales	33'810	2'603	36'413
225.4	Revêtements coupe-feu <i>Installation et interventions en plusieurs étapes</i>	33'810	2'603	36'413
	1 500.00 500			
	Conduite d'alimentations (diamètre moyen entre DN20 et DN 40)			
	- Mur diam 80mm: 1m d'isolation AF + fermeture des 2 côtés affleurés			
	60 p 55.00 3'300			
	Conduite d'alimentations (diamètre moyen entre DN20 et DN 40)			
	- Dalle diam 80mm: 1m d'isolation AF + fermeture 1 côté affleuré			
	180 p 42.00 7'560			
	Conduite d'eau usées et pluviales (diam 110mm)			
	- Mur diam 150mm: fermeture 2 côtés affleurés + 2 manchettes coupe-feu			
	30 p 145.00 4'350			
	Conduite d'eau usées et pluviales (diam 110mm)			
	- Dalle diam 150mm: fermeture 1 côté affleuré + 1 manchette coupe-feu			
	120 p 105.00 12'600			
	Fermtures des tuyaux existants et remise en conformité des obturations de GT			
	1 gl 5'500.00 5'500			
	<i>Selon devis estimatif de Issa SA</i>			
228	Fermetures extérieures, protection contre le soleil	93'700	7'215	100'915
228.3	Stores à lamelles agrafées <i>Dépose et évacuation</i>	93'700	7'215	100'915
	183 p 53.31 9'756			
	Store à lamelles agrafées : 800 x 2650 x 280 mm			
	1 p 382.65 383			
	Store à lamelles agrafées : 1800 x 2650 x 280 mm			
	1 p 472.85 473			
	Store à lamelles agrafées : 2850 x 2650 x 280 mm			
	16 p 568.02 9'088			
	Store à lamelles agrafées : 2850 x 1750 x 220 mm			
	10 p 495.87 4'959			

CFC	Désignation	Devis original	TVA Fr.	Devis original TVA incl.
	<p><i>Store à lamelles agrafées : 1900 x 2650 x 280 mm</i> 1 p 479.35 479</p> <p><i>Store à lamelles agrafées : 1800 x 2070 x 250 mm</i> 2 p 436.10 872</p> <p><i>Store à lamelles agrafées : 3450 x 2070 x 250 mm</i> 2 p 585.93 1'172</p> <p><i>Store à lamelles agrafées : 800 x 2070 x 250 mm</i> 8 p 359.17 2'873</p> <p><i>Store à lamelles agrafées : 1800 x 2070 x 250 mm</i> 8 p 436.09 3'489</p> <p><i>Store à lamelles agrafées : 900 x 2070 x 250 mm</i> 50 p 364.51 18'226</p> <p><i>Store à lamelles agrafées : 1700 x 2070 x 250 mm</i> 66 p 423.46 27'948</p> <p><i>Store à lamelles agrafées : 1000 x 2070 x 250 mm</i> 12 p 369.76 4'437</p> <p><i>Store à lamelles agrafées : 700 x 2070 x 250 mm</i> 6 p 353.96 2'124</p> <p><i>Plus-value</i> 1 p 7'420.90 7'421</p> <p><i>Selon devis estimatif de Favorol Papaux SA</i></p>			
23	Installations électriques	65'542	5'047	70'589
235	<p>Appareils à courant faible</p> <p><i>Eventuels remplacements d'appareils cassés</i> 1 p 1'000.00 1'000</p> <p><i>Remplacement des appareils</i> 1 p 1'000.00 1'000</p> <p><i>Selon devis estimatif de GESA</i></p>	2'000	154	2'154
236	<p>Installations à courant faible</p> <p><i>Salle de bain</i></p> <ul style="list-style-type: none"> - Coordination avec service technique - Repérage des installations - Isolement de la détection incendie - Coupure du courant - Dépose des installations - Adaptation des installations - Repose des appareils - Contrôle et remise en service <p>85 p 414.05 35'194</p> <p><i>Stores</i></p> <ul style="list-style-type: none"> - Coordination avec les intervenants - Alimentation depuis prise existante - Ligne apparente avec petit canal d'installation - Raccordement de stores (sur télécommande) - Contrôle et mise en service <p>85 p 291.15 24'748</p> <p><i>Provisoire chantier</i></p> <ul style="list-style-type: none"> - Mise à disposition de petits tableaux de chantier (1 par bloc de chambre) - Mise en place et déplacement pendant les différentes étapes du chantier <p>1 gl 2'600.00 2'600</p> <p><i>Divers et imprévus</i> 1 gl 1'000.00 1'000</p> <p><i>Selon devis estimatif de GESA</i></p>	63'542	4'893	68'435
24	Chauffage, ventilation, conditionn.d'air,réfrigér.(inst.)	91'552	7'050	98'602

CFC	Désignation	Devis original	TVA Fr.	Devis original TVA incl.
243	<p>Distribution de chaleur</p> <p><i>Appareils et sous-station</i></p> <p><i>Raccord pour tube multicouche comprenant 2 parties: écrou-raccord 3/4" à filetage intérieur avec bague de serrage intégrée et douille d'appui. Convient aux distributeurs Beulco, Stramax et Jet, non nickelés.</i></p> <p>160 p 3.30 528</p> <p><i>Accouplement tuyau en matière synthétique en laiton.</i></p> <p><i>Dim. MM: 17/2</i></p> <p>160 p 12.65 2'024</p> <p><i>Corps de chauffe</i></p> <p><i>Tube d'assemblage à plusieurs couches Polymet 16x2mm Universal RT, 100% étanche à la diffusion et facile à monter. Longueurs de rouleau de 200 à 2800m/palette, de 250 à 2500m/palette, de 500 à 1500m/palette. Température de service max. +95°C, pression de service max. 10 bar. Pour les chauffages par le sol et le raccordement aux radiateurs. Manteau extérieur blanc avec marquage noir. Certifié SKZ.</i></p> <p>2'500 m 0.70 1'750</p> <p><i>Rails dentés en plastique. Longueur 3m pour diamètres de tube 16/2mm et 17/2mm. Distance tuyau 50mm, avec bande collante et trous pour aiguilles de fixation (paquet = 48m). Ce rail denté répond aux exigences 2.17 du projet de norme SIAV 251, revu et corrigé.</i></p> <p>625 m 1.20 750</p> <p><i>Aiguilles Tacker pour tubes multicouches et en plastique 16 à 20mm, paquets de 30 pièces dans carton de 300 pièces.</i></p> <p>2'500 p 0.20 500</p> <p><i>Montage, transports</i></p> <p><i>Main d'oeuvre et déplacement soit:</i></p> <ul style="list-style-type: none"> - Transport et déchargement du matériel précité - Mise en place du matériel précité - Présence d'un représentant de l'entreprise aux séances de chantier - Montage de l'installation - Raccordement hydraulique - Remplissage et purge - Essai de pression et de circulation - Mise en service de l'installation - Instruction de service et d'entretien de l'installation - Réception de l'installation selon les normes SIA-SICC <p>1 p 26'000.00 26'000</p> <p><i>Selon devis estimatif de Aquatech 3000</i></p>	31'552	2'430	33'982
244	<p>Installations de ventilation</p> <p><i>Selon estimation Atelier A3 (en attente du devis estimatif de Aquatech 3000)</i></p>	60'000	4'620	64'620
25	Installations sanitaires	1'648'654	126'947	1'775'601
251	<p>Appareils courants</p> <p>Lot 1 621'814</p> <p>Lot 2 67'872</p> <p>Lot 3</p> <p><i>Selon devis estimatif de Duchein</i></p>	689'686	53'106	742'792
252	<p>Appareils sanitaires spéciaux</p> <p>Lot 1 155'800</p> <p>Lot 2</p> <p>Lot 3</p>	155'800	11'997	167'797

CFC	Désignation	Devis original	TVA Fr.	Devis original TVA incl.
	<i>Selon devis estimatif de Duchein</i>			
254	Tuyauterie sanitaire	358'276	27'587	385'863
	Lot 1 : Eaux froide et chaude	113'335		
	Lot 1 : Eaux usées	117'585		
	Lot 1 : Eaux pluviales			
	Lot 2 : Eaux froide et chaude	38'159		
	Lot 2 : Eaux usées	36'536		
	Lot 2 : Eaux pluviales	4'603		
	Lot 3 : Eaux froide et chaude	48'058		
	Lot 3 : Eaux usées			
	Lot 3 : Eaux pluviales			
	<i>Selon devis estimatif de Duchein</i>			
255	Calorifugeages	58'892	4'535	63'427
	Lot 1	24'003		
	Lot 2	17'445		
	Lot 3	17'444		
	<i>Selon devis estimatif de Duchein</i>			
256	Eléments d'installations	386'000	29'722	415'722
	Lot 1	292'000		
	Lot 2	94'000		
	Lot 3			
	<i>Selon devis estimatif de Duchein</i>			
259	Divers		
	<i>Selon devis estimatif de Duchein</i>			
27	Aménagements intérieurs 1	60'220	4'637	64'857
271	Plâtrerie			
271.1	Cloisons, revêtements et habillages en plâtrerie		
	<i>Compris dans devis Duchein</i>			
273	Menuiserie	60'220	4'637	64'857
273.0	Parois gaines techniques		
	<i>Selon devis estimatif de Minnig SA (uniquement sur Option B)</i>			
273.1	Armoires murales, rayonnages, etc.	46'500	3'581	50'081
	Dépose et stockage sur place au même niveau + repose de l'armoire			
	31 p 1'500.00 46'500			
	<i>Selon devis estimatif de Minnig SA</i>			
273.2	Habillages Velux	13'720	1'056	14'776
	Intervention comptée pour 1 Velux par étape (embrasure avec faux cadre)			
	14 p 980.00 13'720			
	<i>Selon devis estimatif de Minnig SA</i>			
28	Aménagements intérieurs 2	528'929	40'727	569'656
281	Revêtements de sols	146'550	11'284	157'834
281.0	Chapes	146'550	11'284	157'834
	Installation de chantier, y.c. déplacement			
	11 p 250.00 2'750			
	Pose de benne pour nettoyage des pompes à chapes			
	2 p 500.00 1'000			

CFC	Désignation	Devis original	TVA Fr.	Devis original TVA incl.
	<i>Fourniture et pose d'isolation 20mm, bande de rives, chapes flottante 80 mm à séchage rapide</i> 84 p 700.00 58'800 <i>Fourniture et pose d'une résine avec couche vitrification pigmentée / transparent</i> 84 p 1'000.00 84'000 <i>Selon devis estimatif de Mitro</i>			
282	Revêtements de paroi	185'889	14'313	200'202
282.4	Revêtements de paroi en céramique <i>Faïence sur carrelage existant</i> 645.84 m2 110.00 71'042 <i>Faïence sur nouveau châssis</i> 826.99 m2 110.00 90'969 <i>Faïence sur nouveau châssis - Parties arrières</i> 217.07 m2 110.00 23'878	185'889	14'313	200'202
283	Faux-plafonds	69'025	5'315	74'340
283.2	Plafonds en panneaux de plâtre <i>Faux-plafond en plâtre</i> 293.5 m2 150.00 44'025	44'025	3'390	47'415
283.4	Plafonds en bois et dérivés du bois <i>Prévisions pour éventuel travaux (retouche) au Rez-de-chaussée</i>	25'000	1'925	26'925
285	Traitement des surfaces intérieures	77'465	5'965	83'430
285.1	Peinture intérieure <i>Peinture sur faux-plafonds en plâtre</i> 293.59 m2 25.00 7'340 <i>Rafranchir les peintures dans les chambres, après travaux</i> 85*33 m2 25.00 70'125	77'465	5'965	83'430
287	Nettoyage du bâtiment <i>Selon prix du foyer pour rénovation-agrandissement de 2011</i>	50'000	3'850	53'850
29	Honoraires	514'800	39'640	554'440
291	Architecte	276'800	21'314	298'114
295	Ingénieur en installations sanitaires <i>Selon devis estimatif de Duchein</i>	238'000	18'326	256'326

CFC	Désignation	Devis original	TVA Fr.	Devis original TVA incl.
4	Aménagements extérieurs	30'000	2'310	32'310
42	Jardins	30'000	2'310	32'310
421	Aménagements de jardin <i>Remise en état après les travaux</i>	30'000	2'310	32'310

CFC	Désignation	Devis original	TVA Fr.	Devis original TVA incl.
5	Frais secondaires et comptes d'attente	2'295'000	22'715	2'317'715
51	Autorisations, taxes	20'000	1'540	21'540
511	Autorisations, gabarits (taxes)	20'000	1'540	21'540
52	Echantillons, maquettes, reproductions, documents	25'000	1'925	26'925
524	Reproduction de documents, tirages, héliographies	25'000	1'925	26'925
53	Assurances			
531	Assurances pour travaux en cours		
56	Autres frais secondaires	2'000'000		2'000'000
562	Dédommagement, frais d'utilisation	2'000'000		2'000'000
58	Comptes d'attente pour provisions et réserves	250'000	19'250	269'250
583	Réserves pour divers et imprévus 5% du montant CFC 1-4	250'000	19'250	269'250
	Total Fr.	6'873'795	375'284	7'249'079